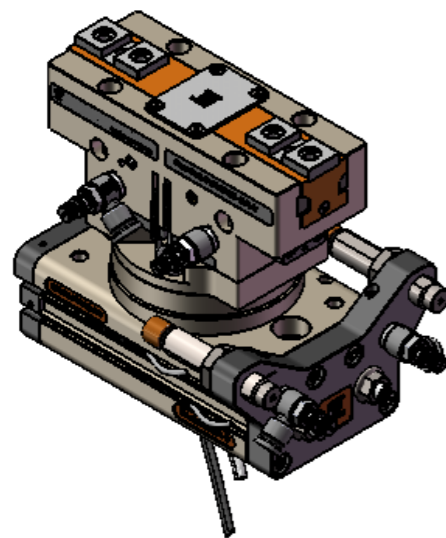


知识产权声明:  
本设计的结构和技术参数的知识产权归:  
浙江越螺电子技术有限公司所有, 在未经  
本公司书面许可, 不得复制或仿制。  
如经发现被复制或仿制将受到法律的严惩。

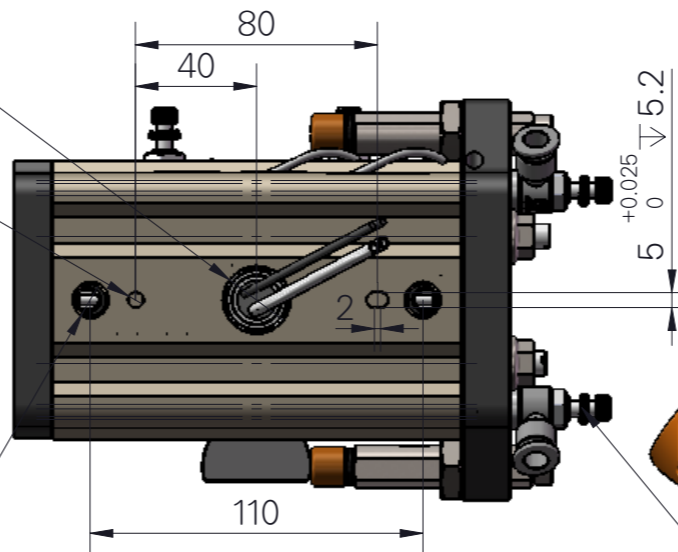
因改良等原因, 规格以及外观有所变更时, 不再另行通知, 敬请谅解。  
Without further notice if specification and exterior have been  
changed because of improvement thanks for your understanding



$\phi 22^{+0.025}_0 \nabla 4$   
中心定位台阶

$\phi 5^{+0.025}_0 \nabla 5.2$

2- $\phi 10.2$  Thru  
& M12-6H Thru  
BACK C/B  $\phi 18.2 \nabla 11$

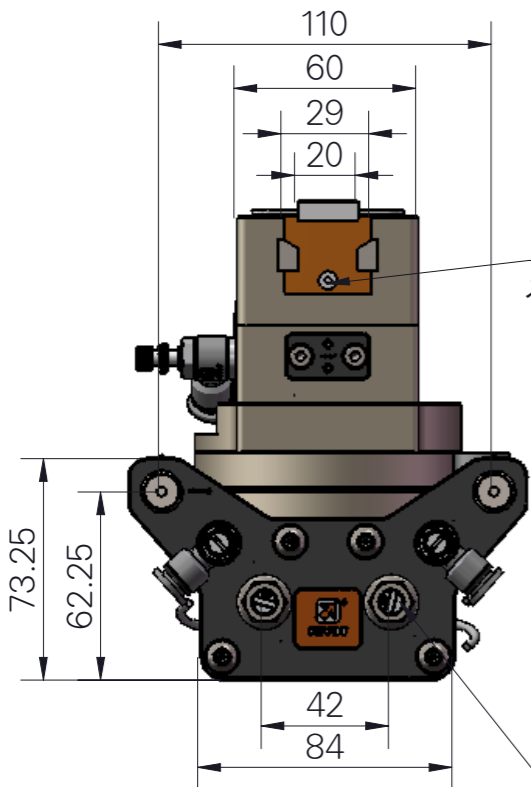


排气式节流阀, 气管规格为4mm  
该节流阀用于调节旋转的速度,  
避免旋转速度过快造成冲击而影响  
旋转头和缓冲缸的使用寿命,  
在允许情况下, 尽可能慢速旋转,  
过高旋转速度, 将会影响缓冲缸的  
使用寿命, 速度调节至正常后, 应  
锁紧调节螺母, 避免在使用过程中松  
脱。



警告:  
1.当操作夹爪工作时, 请人员务必远离夹爪和机器人的活动  
部位, 否则将会造成人身伤害的险;  
2.由于不同物件有其不同的摩擦系数, 当初次夹持工件时,  
请在空旷场地进行试夹, 确保夹稳固后方可装机工作, 否则  
将会有跌落工件砸伤机器或人员的风险

Warning:  
1.When operating the gripper, please keep away from it  
Gripper and robot's moving parts, otherwise it will Risk  
of personal injury;  
2. Because different objects have different friction  
coefficients, When clamping the workpiece for the first  
time, please try clamping in an open field. Ensure that  
the clamping is firm before the machine can work,  
otherwise it will There is a risk that falling workpieces  
may damage machines or personnel.

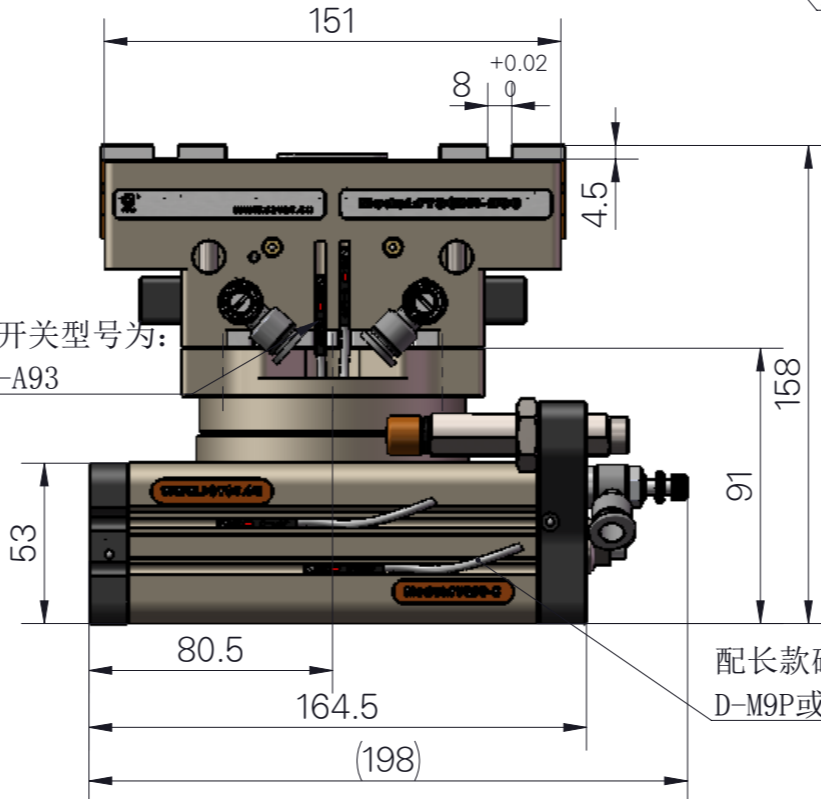


当夹爪采用接近开关时  
可通过调节该螺钉确定  
夹爪打开和夹紧工件时  
的位置信号, 当拧到极  
限位置后, 切不可继续  
用力拧动, 否则会造成  
损坏感应块的风险  
本款为磁性开关款



当角度需要做微调时候  
先松开六角螺母, 再用  
一字批头拧动该调节螺  
钉, 使夹爪出现微小转  
动, 到达所需角度后,  
再锁紧六角螺母固定。  
(另一侧同样)

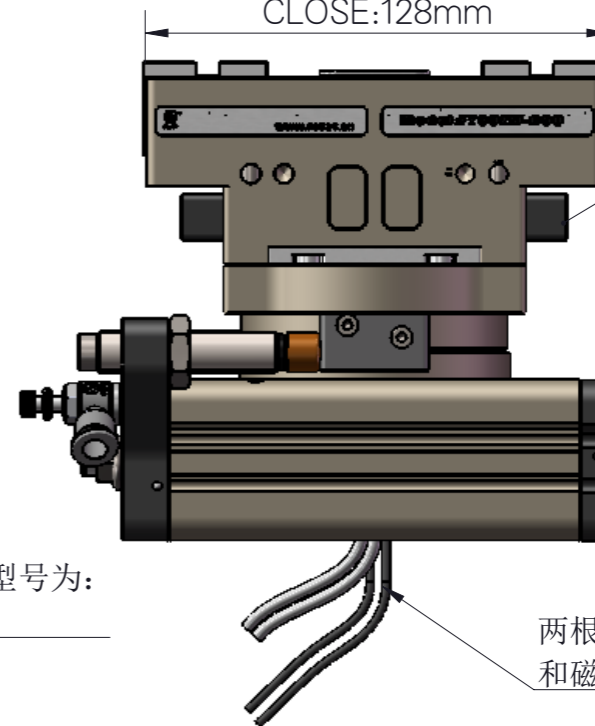
配短款磁性开关型号为:  
D-M9P或者D-A93



配长款磁性开关型号为:  
D-M9P或者D-A93

OPEN: 154mm  
CLOSE: 128mm

两侧接近开关支架  
可无视



两根气管: PU4X2.5  
和磁性开关线从此处引出

名称: 气动平行两爪&摆缸调头装置  
型号 (Model): TA-FYQ70-R&FY30ZM-D50

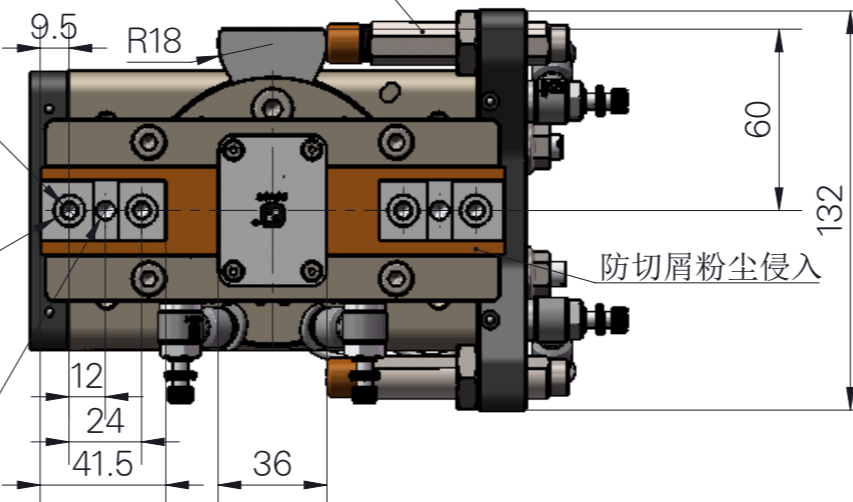
开闭范围 (Stoke): 26mm  
组合件产品重量 (Weight): 1.75kg  
最大附件长度 (Max. length attach): 127mm  
配管连接口 (Fitting size): PF(G) 1/8  
理论夹持力-开 (Gripping force :Open): 1256.6N  
理论夹持力-闭 (Gripping force : Close): 1126.2N  
单循环空气消耗量 (Air consumption per cycle): 59.6cm<sup>3</sup>  
开闭时间 (Closing/Opening time): 0.06/0.06sec  
重复精度 Repeat accuracy): 0.02mm  
连续使用次数 (Continuation usage amount): 40  
使用气压 (Operating pressure): 3-8bar  
周围温度 (Ambient temperature): -5 to 60°C (-10 to 130°C)  
润滑 (Lubrication): 不需要 (Needless)  
根据 IEC60529 标准安全防护: IP64  
Safety protection according to IEC60529 standard: IP64  
所有数据在 7Bar 时测量 (All data were measured at 7 Bar)  
重复精度: 连续动作 100 次以后的检测值  
After 100 consecutive strokes to end positions

液压缓冲器: M14X1.5

2\*2-M6-6H  $\nabla 15$

2\*2- $\phi 10^{+0.025}_0 \nabla 2.5$

2- $\phi 6^{+0.025}_0 \nabla 10$



防切屑粉尘侵入

摆缸技术参数:

1. 大小代号: 70
2. 使用流体: 空气 (不给油) 双作用
3. 使用压力: 0.1~1.0MPa
4. 环境以及流体温度: -5~60摄氏度。
5. 角度调节范围: 0~190度
6. 缸径: 28mm
7. 允许径向负载: 333N
8. 允许轴线负载: 296N
9. 允许弯矩: 12N.m
10. 在 0.5MPa 下的有效输出力矩: 6.79N.m
11. 旋转时间: 0.2~0.8s