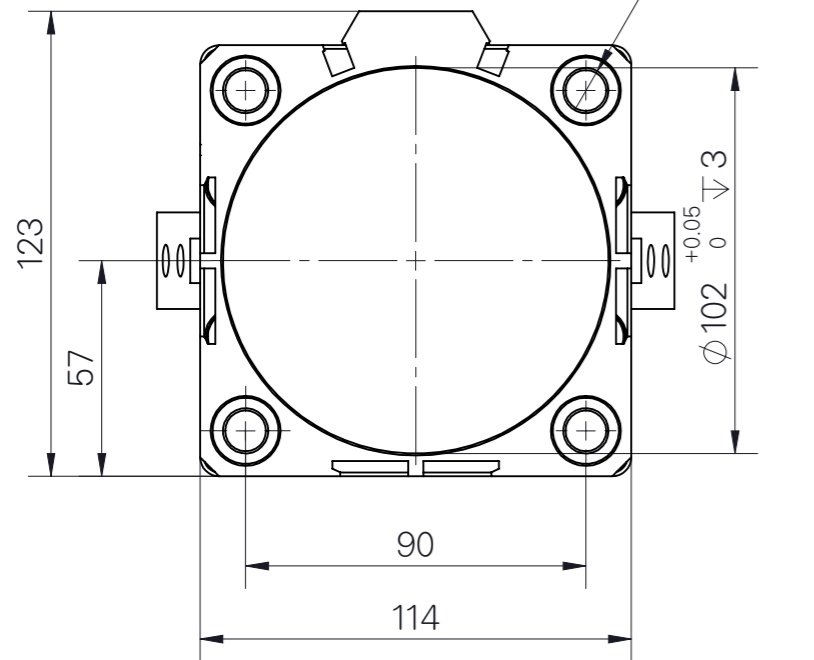


知识产权声明:
 本设计的结构和技术参数的知识产权归:
 浙江傲捷电子科技有限公司所有, 在未经
 本公司书面许可, 不得复制或仿制。
 如发现被复制或仿制将受到法律的严惩。

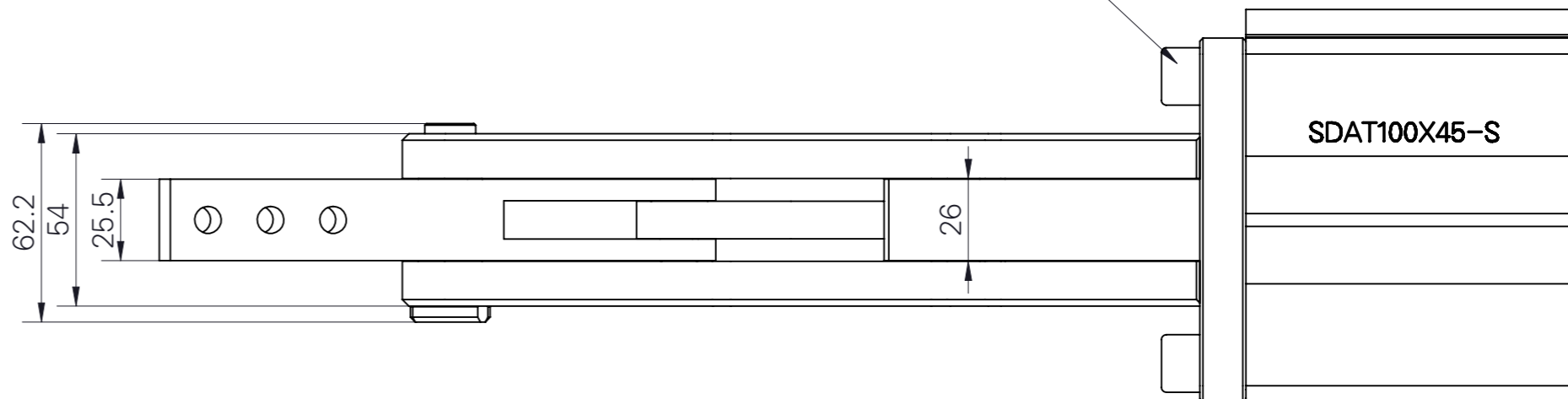
因改良等原因, 规格以及外观有所变更时, 不再另行通知, 敬请谅解。
 Without further notice if specification and exterior have been
 changed because of improvement thanks for your understanding

所配磁性开关型号:
 CS1-J&CS1-G&D-Z73

4- ϕ 12.2
 通孔



M12X130圆柱头内六角螺钉, 强度等级: 10.9级
 直接穿过气缸跟机器人过渡板连接



名称: 气动锻造专用夹爪-D100

型号: FY12H-D100-A

夹爪基本参数

1. 所夹持直径尺寸: 直径 ϕ 20~150mm
2. 夹持有效摆角范围: $-10.5^\circ \sim 22.4^\circ$
3. 驱动气缸缸径: ϕ 100mm
4. 当输入气压为0.4MPa~0.8MPa时, 端面夹持力: 3834N(391.2kgf)~7661N(kgf)
5. 气管类型: G3/8
6. 开闭时间: 0.1~0.5Sec
7. 使用气压: 0.4~0.8Mpa
9. 重量: 10.2kg.

